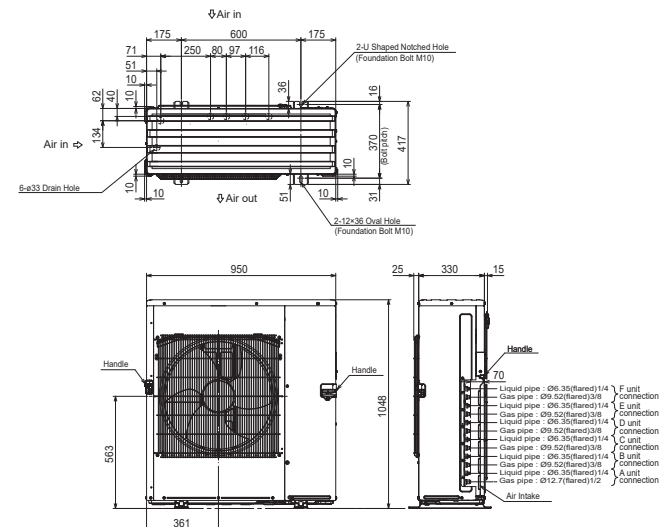


Buitenunit		MXZ-6F120VF2		
Koeling	Nominale capaciteit	kW	12,0 (3,5~14,0)	
	Opgenomen vermogen	kW	3,60	
	SEER of $\eta_{s,c}$		6,8	
	Seizoensenergieklasse		A++	
	Jaarlijks energieverbruik	kWh	612	
Verwarming	Nominale capaciteit	kW	14,0 (3,5~16,5)	
	Opgenomen vermogen	kW	3,31	
	SCOP of $\eta_{s,h}$		4,0	
	Seizoensenergieklasse		A+	
	Jaarlijks energieverbruik	kWh	2.794	
Specificaties	Capaciteit bij -10°C (max)	kW	8,4 (2,1~9,9)	
	Afmetingen (B x D x H)	mm	950 x 330 x 1048	
	Gewicht	kg	87,0	
	Koeling	Geluidsvermogen	dB(A)	69
		Geluidsdruk	dB(A)	55
		Luchtvolume	m <sup>3</sup> /u	3.780
		Toepassingsgebied	°C	-10~46
	Verwarming	Geluidsdruk	dB(A)	57
		Luchtvolume	m <sup>3</sup> /u	4.620
		Toepassingsgebied	°C	-15~+24
Koeltechnische gegevens	Diameter vloeistof- & gasleiding	"	6x1/4 - 5x3/8 + 1/2	
	Maximale leidinglengte	m	25 (TTL=80)	
	Maximaal hoogteverschil	m	15	
	Maximale index		181	
	Aansluitbare binnenunits (index)		15~71	
	Koelmiddel		R32	
	Hoeveelheid koelmiddel	kg	2,4	
	CO <sub>2</sub> -equivalent	ton	1,620	
	Koelmiddelvoervulling voor	m	80	
	Navulhoeveelheid koelmiddel	g/m	-	
Elektrische gegevens	Voedingsspanning	V,f;Hz	230;1;50	
	Voedingskabel	mm <sup>2</sup>	3G 6	
	Afzekering	A	32	



Unité extérieure		MXZ-6F120VF2		
Froid	Capacité nominale	kW	12,0 (3,5~14,0)	
	Puissance absorbée	kW	3,60	
	SEER ou $\eta_{s,c}$		6,8	
	Classe énergétique saisonnier		A++	
	Consommation annuelle d'énergie	kWh	612	
Chauffage	Capacité nominale	kW	14,0 (3,5~16,5)	
	Puissance absorbée	kW	3,31	
	SCOP ou $\eta_{s,h}$		4,0	
	Classe énergétique saisonnier		A+	
	Consommation annuelle d'énergie	kWh	2.794	
Spécifications	Puissance à -10°C (max)	kW	8,4 (2,1~9,9)	
	Dimensions (L x P x H)	mm	950 x 330 x 1048	
	Poids	kg	87,0	
	Froid	Puissance acoustique	dB(A)	69
		Pression acoustique	dB(A)	55
		Débit d'air	m <sup>3</sup> /h	3.780
		Plage de fonctionnement	°C	-10~46
	Chauffage	Pression acoustique	dB(A)	57
		Débit d'air	m <sup>3</sup> /h	4.620
		Plage de fonctionnement	°C	-15~+24
Données frigorifiques	Diamètre conduite liquide & gaz	"	6x1/4 - 5x3/8 + 1/2	
	Longueur maximale	m	25 (TTL=80)	
	Dénivellation maximale	m	15	
	Index maximal		181	
	Unités intérieures connectables (index)		15~71	
	Type de fluide frigorigène		R32	
	Précharge de fluide frigorigène	kg	2,4	
	Équivalent CO <sub>2</sub>	tonnes	1,620	
	Précharge de fluide frigorigène pour	m	80	
	Volume de mise à niveau du fluide frigorigène	g/m	-	
	Charge de fluide frigorigène maximale	kg	2,4	
	Équivalent CO <sub>2</sub> en charge maximale	tonnes	1,620	
Données électriques	Alimentation électrique	V,ph;Hz	230;1;50	
	Câble d'alimentation	mm <sup>2</sup>	3G 6	
	Taille de fusible recommandée	A	32	

